



**ПЛАСТДЕТАЛЬ**



[www.plastdetal-electro.ru](http://www.plastdetal-electro.ru)



2017

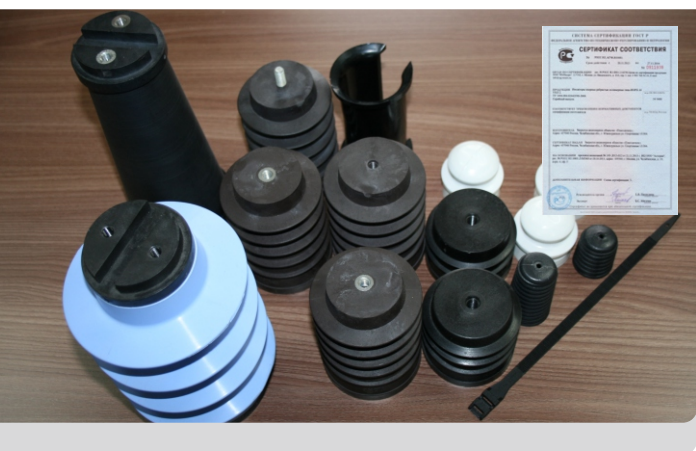
«Пластдеталь» - предприятие достаточно молодое но, не смотря на это, уже имеет богатую историю. Создание завода началось в 2000 году, когда Южноуральской изоляторной компанией было принято решение о создании собственного производства.



«Пластдеталь» является производителем электро-технической продукции и поставщиком деталей к ячейкам КРУ, электрощитам и электротехническому оборудованию. Первый опыт изготовления продукции был получен на небольших участках, арендованных на Южноуральских заводах.

В 2002 году было арендовано отдельное помещение, в котором установили оборудование для производства полимерных колпачков к штыревым изоляторам типа ШФ и ШС. Постепенно сформировалась сильная команда, которая начала активно развивать предприятие.

На заводе «Пластдеталь» была разработана политика предприятия в области контроля качества продукции и программа освоения новых направлений. Сейчас предприятие массово выпускает более 40 видов полимерных изделий.



Чтобы отвечать всем современным требованиям при производстве изделий в электроэнергетике, на заводе произведена сертификация продукции. Её надежность и качество достигается внедрением современных технологий и новых материалов с использованием стекловолокна, что обеспечивает, также, высокий срок службы полимерных изоляторов и других изделий.

Успех «Пластдетали» – это полностью заслуга руководства предприятия и его небольшого, но дружного коллектива. Завод готовит свои кадры самостоятельно, что является значительным вкладом в развитие компании. Навыки и умения сотрудниками приобретаются непосредственно на заводе, а корпоративный дух воспитывается руководством и закрепляется регулярными коллективными мероприятиями.



**Более 10 лет мы производим полимерные изделия и комплектующие для электрооборудования, а также монтажные изделия. Качество нашей продукции подтверждено наличием собственной лаборатории, системой проверки качества и квалифицированным персоналом.**

С целью расширения возможностей производственных мощностей в 2013 году на «Пластдеталь» проведена масштабная модернизация, по результатам которой наше предприятие получило возможность значительно расширить виды производимой продукции.

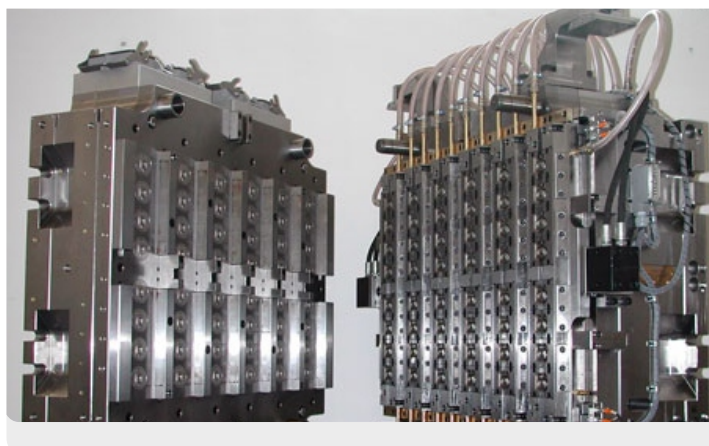
В настоящее время «Пластдеталь» располагает собственными производственными площадями оборудованными самым современным станочным парком, позволяющим производить не только серийные изделия, но и выпускать элементы электротехнической продукции по желанию и потребностям клиентов.

Изготовление полимерных изделий производится методом литья под давлением. Объем и размеры изготавливаемых изделий в пересчете на используемый материал варьируется в пределах от 0,5 до 600 куб.см. Возможности оборудования позволяют производить детали, практически, любой сложности. Освоено производство не армированных и армированных изделий, в том числе - с закладными металлическими крепежными элементами.

Разнообразные технологические процессы термообработки и литья под давлением позволяют производить продукцию, используя различные высококачественные, экологичные, современные электротехнические материалы.

Мы предлагаем Вам:

- Оптимальную цену и высокое качество продукции.
- Разработку и освоение производства изделий под Ваши потребности в короткие сроки.
- Возможность заказывать продукцию в любых объемах.
- Доставку в любые регионы России и за рубеж.



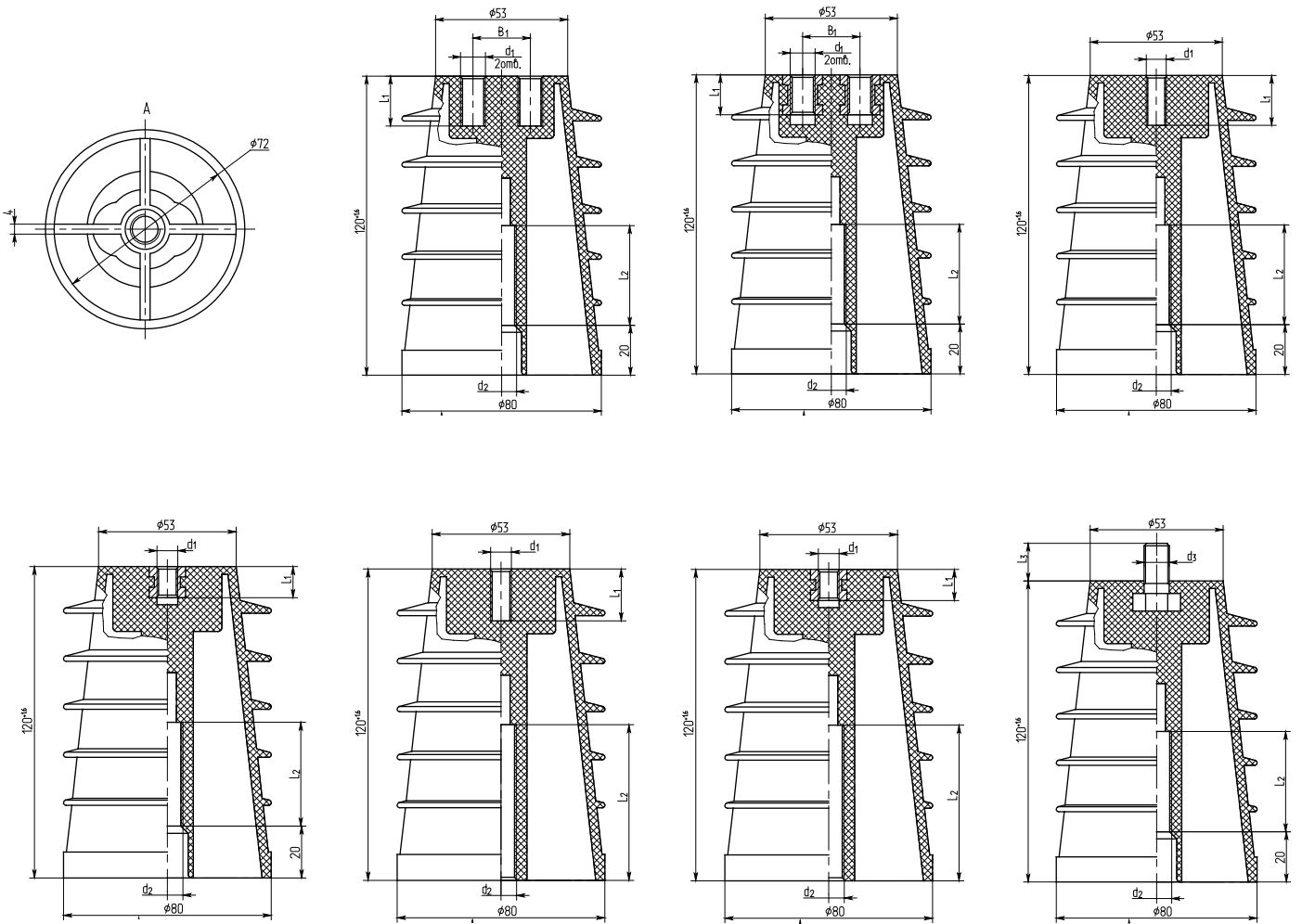
-10

10



Изолятор опорный ребристый полимерный ИОРП-10, предназначенный для изоляции и крепления токоведущих частей в электрических аппаратах, комплектных распределительных устройствах, токопроводах, распределительных устройствах подстанций переменного тока частотой 50 Гц напряжением до 10 кВ.

Расшифровка условного обозначения изолятора:  
**И** - изолятор; **О** - опорный; **Р** - ребристый; **П** - полимерный;  
**10** - номинальное напряжение, кВ (класс напряжения);  
**03** - порядковый номер; **А** - D1 армировано; **С** - резьба **L2** начинается сразу; **УХЛ2** - климатическое исполнение и категория размещения по ГОСТ15150.  
**ТУ3494-00482442590-2008.**



Тип	H, мм	Длина пути утечки, мм	D1, мм	D2, мм	D3, мм	L1, мм	L2, мм	L3, мм	B1, мм	Фарфоровый аналог	Рисунок
ИОРП-10-00	120	183	2*M8	M12		20	40	-	18	ИОР-10-3,75 УЗ ИО-10-3,75 II УЗ И 4-80 I УХЛ Т2	Рис. 5
ИОРП-10-00А	120	183	2*M8	M12		12	40	-	18	ИОР-10-3,75 УЗ ИО-10-3,75 II УЗ И 4-80 I УХЛ Т2	Рис. 1
ИОРП-10-01	120	183	2*M10	M16		20	40	-	23	ИО-10-7,5 II УЗ ИОР-10-7,5 II УХЛ2	Рис. 5
ИОРП-10-01А	120	183	2*M10	M16		16	40	-	23	ИО-10-7,5 II УЗ ИОР-10-7,5 II УХЛ2	Рис. 1
ИОРП-10-02	120	183	2*M10	M10		20	40	-	23		Рис. 5
ИОРП-10-02А	120	183	2*M10	M10		16	40	-	23		Рис. 1
ИОРП-10-03	120	183	M16	M16		20	40	-	-	ИОР-10-7,5 I УХЛ2	Рис. 6
ИОРП-10-03А	120	183	M16	M16		20	40	-	-	ИОР-10-7,5 I УХЛ2	Рис. 2
ИОРП-10-04	120	183	2*M8	M16		20	40	-	23		Рис. 5
ИОРП-10-04А	120	183	2*M8	M16		12	40	-	23		Рис. 1
ИОРП-10-05	120	183	2*M8	M12		20	40	-	23		Рис. 5
ИОРП-10-05А	120	183	2*M8	M12		12	40	-	23		Рис. 1
ИОРП-10-06	120	183	M8	M10		12	40	-	-		Рис. 6
ИОРП-10-06А	120	183	M8	M10		12	40	-	-		Рис. 2
ИОРП-10-07	120	183	-	M10	M8	-	40	15	-		Рис. 4
ИОРП-10-07/1	120	183	-	M12	M8	-	40	15	-		Рис. 4
ИОРП-10-08	120	183	2*M10	M12	-	20	40	-	23		Рис. 5
ИОРП-10-08А	120	183	2*M10	M12	-	16	40	-	23		Рис. 1
ИОРП-10-09	120	183	M8	M12	-	20	40	-	-		Рис. 6
ИОРП-10-09А	120	183	M8	M12	-	16	40	-	-		Рис. 2
ИОРП-10-09С	120	183	M8	M12	-	20	56	-	-		Рис. 7
ИОРП-10-09АС	120	183	M8	M12	-	16	56	-	-		Рис. 3

Масса изоляторов НЕ БОЛЕЕ 0,35 кг.

-4

**Изоляторы РШ-4П – полимерный низковольтный изолятор, предназначенный для изоляции и крепления изолированных проводов типа ШР и ПРД воздушных линий электропередачи переменного тока напряжением в сети до 0,4 кВ частотой до 60Гц при температуре окружающего воздуха от минус 40°С до плюс 50°С.**

**Климатическое исполнение УЗ по ГОСТ 15150.**

**Изоляторы РШ-4 соответствуют ТУ 3494-07-53844979-2015**

Изоляторы предназначены для наружной проводки и изготовлены из особого вида полимерных материалов, что обеспечивает выпуск изделий с высокими диэлектрическими свойствами. Поэтому в последнее время РШ-4 широко используются в строительстве деревянных домов, ресторанов под старину.

Изоляторы РШ-4П по желанию заказчиков могут изготавливаться в нескольких цветовых решениях - белые, светло коричневые, темно коричневые (под дерево).

-4

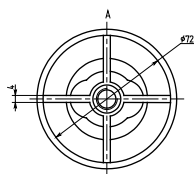
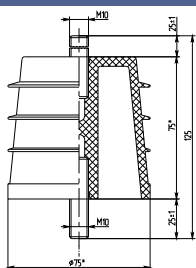
	РШ-4П	РШ-4 (фарфоровый)
Масса по ТУ, кг	0,0061	0,060
Бой при транспортировке	Отсутствует всегда	Присутствует всегда
Качество поверхности	Идеально гладкая однородная	Неидеально гладкая. Присутствуют дефекты глазури
Затраты на производство	Длительность технологического цикла – 48 часов	Длительность технологического цикла – min 172 часов



Показатель	Значение
Номинальное напряжение, кВ	0,4
Минимальная механическая сжимающая разрушающая сила, кН	6,0
Нормируемое напряжение промышленной частоты 50 Гц, выдерживаемое в сухом состоянии в течение 5 минут, кВ	2,0
Сопротивление изоляции, не менее, МОм	0,5
Гарантийный срок эксплуатации, не менее лет	3
Срок службы, лет	30



2820



Изоляторы по результатам приемо-сдаточных и периодических испытаний соответствуют требованиям ТУ 3494-004-22442591-2010 и признаны годными к эксплуатации.

Изоляторы изготовлены в соответствии с требованиями ТУ 3494-004-82442591-2010.

Изоляторы предназначены для изоляции и крепления токоведущих частей в электрических аппаратах и распределительных устройствах номинальным напряжением до 1000 В частотой до 60 Гц для работы в районах, расположенных на высоте до 1000 м над уровнем моря.

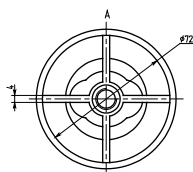
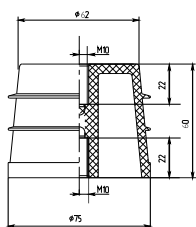
Установленный срок службы изолятора с вероятностью 0,97 – не менее 30 лет.

Гарантийный срок службы изолятора – 3 года со дня ввода в эксплуатацию, но не более 4-х лет с момента отгрузки изоляторов потребителю.

В течение гарантийного срока изготовитель осуществляет безвозмездную замену, как разрушенного, так и внешне исправных, относительно которых установлено нарушение требований ТУ.

Наименование параметра	Норма
Нормированная механическая разрушающая сила, кН	
- на изгиб	8
- на растяжение	8
Пробивное напряжение в изоляционной среде, кВ, не менее	46
Электрическое сопротивление изоляции, Мом, не менее	$10^5$
Строительная высота, мм	75
Масса, кг	0,24

1-25 3



Изоляторы по результатам приемо-сдаточных и периодических испытаний соответствуют требованиям ТУ 3494-004-22442591-2010 и признаны годными к эксплуатации.

Изоляторы изготовлены в соответствии с требованиями ТУ 3494-004-82442591-2010.

Изоляторы предназначены для изоляции и крепления токоведущих частей в электрических аппаратах и распределительных устройствах номинальным напряжением до 1000 В частотой до 60 Гц для работы в районах, расположенных на высоте до 1000 м над уровнем моря.

Установленный срок службы изолятора с вероятностью 0,97 – не менее 30 лет.

Гарантийный срок службы изолятора – 3 года со дня ввода в эксплуатацию, но не более 4-х лет с момента отгрузки изоляторов потребителю.

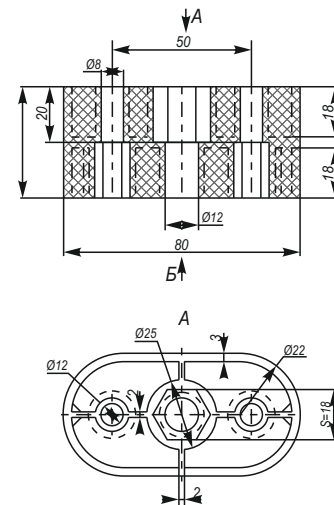
В течение гарантийного срока изготовитель осуществляет безвозмездную замену, как разрушенного, так и внешне исправных, относительно которых установлено нарушение требований ТУ.

Наименование параметра	Норма
Нормированная механическая разрушающая сила, кН	
- на изгиб	8
- на растяжение	8
Пробивное напряжение в изоляционной среде, кВ, не менее	46
Электрическое сопротивление изоляции, Мом, не менее	$10^5$
Строительная высота, мм	60
Масса, кг	0,16

Для изоляции и крепления токоведущих шин в электрических аппаратах и распределительных устройствах номинальным напряжением сети до 1000 В частотой до 60 Гц для работы в районах, расположенных на высоте до 1000 м над уровнем моря.

- Простое и надежное крепление токоведущих шин к поверхности шкафа;
- отсутствие боя при транспортировке;
- малый вес.

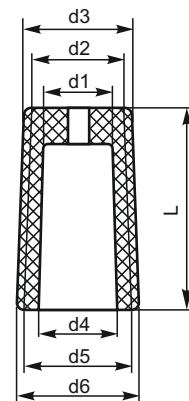
Тип изолятора	РО-1П
Минимальное допустимое сопротивление на воздухе, МОм:	20,0
Минимальное допустимое сопротивление после камеры влажности, МОм:	2,0
Номинальное напряжение, В:	1000
Испытательное напряжение, В:	3500



Колпачки предназначены для надежного крепления изоляторов штыревого типа на крюки и траверсы высоковольтных и низковольтных линий электропередач.



Марка колпачка	d1,мм +0,5 -1,0	d2,мм +0,5 -1,0	d3,мм +0,5 -1,0	d4,мм +0,5 -1,0	d5,мм +0,5 -1,0	d6,мм +0,5 -1,0	L, мм ±1,0	Масса, гр Не более
К5	15,0	18,5	22,0	16,9	22,0	25,0	34,0	6,5
К6	19,0	27,5	31,5	19,6	32,9	35,0	42,0	19,0
К7	21,0	27,5	31,5	23,0	32,9	35,0	42,0	16,0
К9	23,0	27,5	31,5	27,9	35,0	37,0	71,0	24,0
К10, КП22	21,0	27,5	31,5	25,0	35,0	37,0	71,0	28,0





« »

, 457040,

, 3.

/ : 8 (351) 344-62-67,

344-22-44 ( .1021)

e-mail: info@ plastdetal-electro.ru

www.plastdetal-electro.ru



« »

